

Themabijeenkomst

Koplopersvoucher

29 januari 2019

Jaap Schrieke en Margon Tuinstra

Disclaimer: aan deze presentatie kunnen geen rechten worden ontleend



VIPPGGZ



VIPPGGZ

Programma

- 1. Toelichting op voucherregeling**
 - Doel
 - Voorwaarden
 - Voorbeelden
 - Aanvraagprocedure
- 2. Instellingen die in aanmerking komen**
- 3. Vragen**



Wie komt in aanmerking voor een voucher?

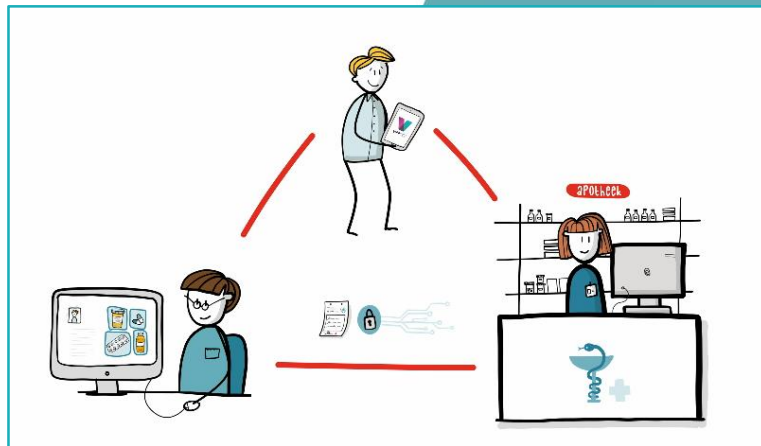
- Instellingen die de doelen van C1 en C2 al verregaande gerealiseerd hebben.
- De instelling mag wel een voucher aanvragen als zij al een koppeling heeft tussen het EPD en de eHealth-module.

De regeling wordt hier op aangepast:

In de bijlage, in hoofdstuk 3, onderdeel C, in de alinea onder het kopje “Wanneer komt men niet in aanmerking?”, vervallen de tweede en derde volzin.

Doel van de voucher

Ontwikkeling van eHealth t.b.v. overbrugging van de periode tussen aanmelding bij de ggz-instelling en intake



Doorontwikkeling van gegevensuitwisseling tussen patiënten en (ggz) instellingen middels gebruik van een PGO in de keten

Ondersteuning van ketenzorg, waarbij ook niet-ggz partijen betrokken kunnen worden.

Bereik van de regeling verbreden naar andere doelgroepen binnen geestelijke gezondheidszorg.



Welke activiteiten kunnen met een voucher bekostigd worden?

- Ontwikkeling en implementatie van eHealth toepassingen die patiënten kunnen gebruiken terwijl zij op de wachtlijst staan;
- Implementatie en gebruik van eHealth gericht op beperken van wachttijden of zinnellere invulling van de wachttijd;
- Activiteiten die bijdragen aan samenwerking binnen de keten.
- De ontwikkeling van toepassingen zodat patiënten eerder de zorg op de juiste plek kunnen vinden;
- Kennisverspreiding binnen de eigen organisatie en bij ketenpartijen;
- Projectmatige activiteiten die nodig zijn om het project te realiseren.



VIPPGGZ



Aanvullende subsidievoorwaarden bij voucher (1)

- Commitment van minstens één ketenzorgpartner verplicht;
- Het project dient bij te dragen aan een structurele verandering;
- Beoordeling van het project op:
 - Overdraagbaarheid
 - Voldoende draagvlak en kans van slagen
 - Business case continuering
 - Randvoorwaarden implementatie en continuering in kaart gebracht

Aanvullende subsidievoorwaarden bij voucher (2)



- De functionaliteiten moeten bestaan uit gegevensuitwisseling met de patiënt en andere zorgverleners binnen keten/netwerk, met als doel meer regie voor de patiënt;
- Toepassing MedMij standaarden;
- Functionaliteit wordt gebruikt door patiënten;
- De eHealth modules vindbaar en beoordeeld via de wegwijzer.

NB: je moet voldoen aan alle aanvullende voorwaarden



Subsidiebedragen voucher

	Geïntegreerde instellingen	Niet geïntegreerde instellingen			
		groot	midden	klein	zeer klein
Voucher	€ 250.000	€ 187.500	€ 125.000	€ 62.500	€ 25.000

- Bedragen zijn gelijk aan subsidie voor module C
- Minimale aanvraag is €125.000
- De subsidie aan de subsidieaanvrager wordt berekend aan de hand van de werkelijk gemaakte kosten.



Benutten van een voucher

- De voucher telt als 1 module (A1 of A2 is verplicht)
- Koploper kan de voucher zelf benutten of een andere instelling ondersteunen
- De aanvraag wordt ingediend door één aanvrager en moet minimaal €125.000 zijn
- Een aanvraag kan met één of meer vouchers worden ingediend → cumulatieve waarde
- De instelling die de aanvrager met een voucher ondersteunt krijgt zelf geen subsidie (maar als ondersteunende instellingen kosten maken, kunnen deze gefinancierd worden uit de subsidie)



VIPPGGZ

Opties om voucher in te zetten

1. De aanvrager gebruikt de voucher zelf (alleen mogelijk voor \geq middelgrote instellingen)
2. Koplopers kunnen projecten van andere koplopers ondersteunen met een voucher

Opties om voucher in te zetten (voorbeeld 1)



Instelling A
Cat. groot



Instelling B
Cat. midden



Instelling C
Cat. klein

Vraagt voucher
aan van €187.500



Ondersteunt aanvraag
instelling A met
€125.000



Ondersteunt aanvraag
instelling A met
€62.500



Instelling A dient
aanvraag in met een
cumulatieve waarde van
€375.000

Opties om voucher in te zetten (voorbeeld 2)



Instelling A
Cat. midden

Vraagt voucher
aan van €125.000



Instelling A dient
aanvraag in van
€125.000 t.b.v. eigen
project



Instelling B
Cat. geïntegreerd

Vraagt voucher
aan van €250.000



Instelling B dient
aanvraag in met een
cumulatieve waarde
van €275.000



Instelling C
Cat. zeer klein



Ondersteunt aanvraag
instelling B met
€25.000



Voucher aanvragen



Stap 1

Aangeven op 'Aanvraagformulier VIPP 3',
Ondersteund door de rapportage van de nulmeting

Stap 2

Aanvraag projectsubsidie via Subsidieportaal DUS-I (één instelling):

<https://www.dus-i.nl/kaderregelingen/aanvragen-vws>

Bij deze aanvraag wordt ingediend:

- Activiteitenplan
- Begroting

(NB: Registratie voor subsidieportaal is vereist, verwerking duurt 5-10 kalenderdagen)



VIPPGGZ

Verantwoording voucher

- De beoordeling wordt gedaan op basis van de werkelijk gemaakte kosten, voorzien van een accountantsverklaring.
- Het subsidiebedrag mag max. 50% van de gemaakte kosten zijn.



Welke instellingen komen in aanmerking voor een voucher?

Amacura B.V.	Kop & Lijf (Stichting)
Apanta-ggz B.V.	Lentis (Stichting)
CO-EUR B.V.	Max Ernst GGZ B.V.
Curium, Academisch Centrum Kinder- en Jeugdpsychiatrie (Stichting)	Mentaal Beter Cure B.V.
Eleos, Stichting Gereformeerde Geestelijke Gezondheidszorg	MTSR B.V.
Emergis (Stichting)	Opvoedpoli B.V.
Geestelijke Gezondheidszorg Delfland (Stichting)	PH Haastrecht
GGZ Veenendaal (Maatschap)	Roads B.V.
GGzE (Stichting)	U-center B.V.
HSK Groep B.V.	Universitaire en Algemene Kinder- en Jeugdpsychiatrie Noord-Nederland / Accare (Stichting)
IGHD Verslavingszorg B.V.	Vicino
Indigo Midden-Nederland B.V.	Vitaalpunt (Stichting)
IVMV (Instituut voor Mentale Vitaliteit)	Zorggroep Regio Oosterhout Optimaliseert de Zorg

Dank voor uw aandacht!

Meer weten?

www.vippggz.nl

info@vippggz.nl



VIPPGGZ